

AUTOMOBILES



P. del Pozzo

· PARIS ·

AUTOMOBILES
P. DEL POZO

22, Rue de Dunkerque

PARIS



USINES
A SURESNES (SEINE)

TÉLÉPHONE :
- NORD 64-24 -

ADRESSE TÉLÉGRAPHIQUE :
- LOPARODI - PARIS -

Dans le but d'offrir à notre Clientèle une Voiture qui lui donne entière satisfaction sous tous les rapports, nous n'avons créé qu'un seul type de châssis dans lequel nous avons réalisé le dernier mot du progrès actuel de l'Industrie Automobile en y ajoutant encore certains perfectionnements personnels.

Nous avons muni nos châssis, soit d'un moteur "SANS SOUPAPES KNIGHT DAIMLER", soit d'un moteur à SOUPAPES spécialement étudié.

Par sa légèreté et sa stabilité, par sa douceur et sa souplesse, par son silence et sa puissance en côte, notre type de châssis offre le maximum d'économie, de confort et de sécurité obtenus à ce jour.

C'est, en un mot, l'Idéal de la voiture de Ville, de Luxe et de Tourisme.

I

CHASSIS

MUNI DU MOTEUR SANS SOUPAPES

"KNIGHT-DAIMLER"

10/13 HP

Nous nous permettons ci-après d'attirer particulièrement l'attention de notre Clientèle sur les avantages du moteur **sans Soupapes**, qui est, à notre avis, le moteur de l'avenir. Ces avantages se rencontrent surtout dans le moteur **SANS SOUPAPES "KNIGHT-DAIMLER"** :

Haut Rendement mécanique et économique grâce aux chambres d'explosion hémisphériques et aux grandes dimensions des orifices d'aspiration et d'échappement.

Silence parfait soit au ralenti, soit en marche accélérée, les pièces de la distribution ne s'entrechoquant pas.

Grande Souplesse et Puissance de Traction même en Petite Vitesse, la force du moteur étant toujours proportionnelle à son nombre de tours.

Douceur de mécanisme et absence de trépidations.

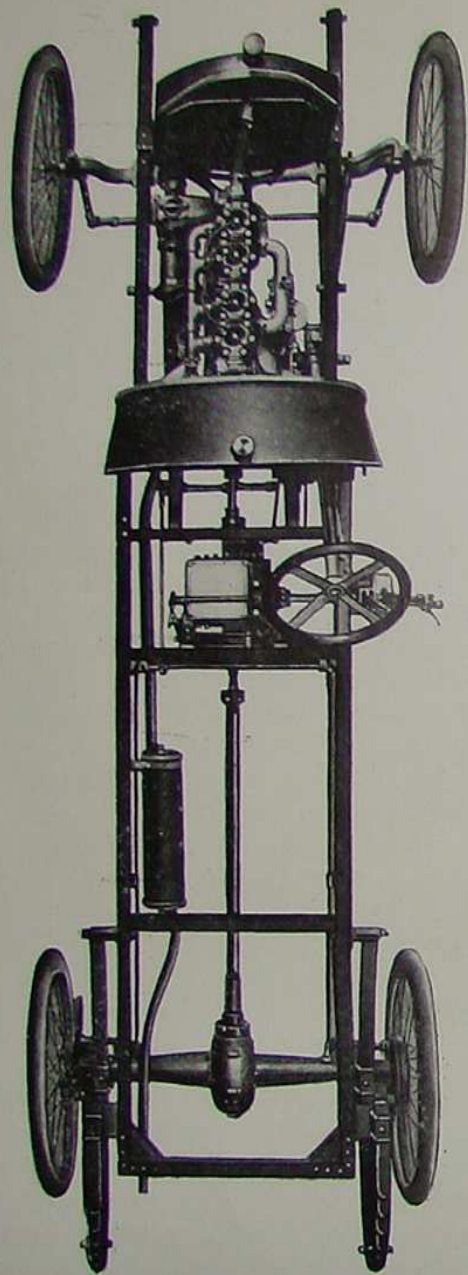
Puissance en côte.

Simplicité de tous les organes et nombre réduit des pièces. Moteur absolument **indéréglable**, aucune pièce ne venant cogner ou se mater comme dans les moteurs à soupapes.

Interchangeabilité absolue de toutes les pièces.

Rendement meilleur après un certain temps de service qu'à l'état neuf, ainsi que l'ont prouvé les essais officiels du Royal Automobile Club d'Angleterre.

Faible consommation. Essence 10/11 litres aux 100 kilomètres, huile 0 l. 300.



CHASSIS muni du moteur S. S. "KNIGHT-DAIMLER"

DESCRIPTION

Notre châssis est muni du merveilleux moteur SANS SOUPAPES "KNIGHT-DAIMLER" dont les qualités de souplesse, de construction et de conception lui ont fait une réputation mondiale et l'ont placé le premier comme simplicité, rendement et durée. De l'avis de tous les Connaisseurs, il est le roi des sans soupapes.

Ce MOTEUR est à quatre cylindres fondus par groupes de deux : il est du type à quatre temps, et les différentes opérations se produisent comme dans un moteur ordinaire : aspiration, compression, explosion, échappement.

Les cylindres, pistons, bielles et vilebrequin sont disposés de la même façon que dans tous les moteurs à explosion. Toutefois, les cylindres sont désaxés de 13 millimètres par rapport au vilebrequin. Il en résulte une réduction du porte à faux des chemises et cylindres pendant l'explosion et la course descendante des pistons, ce qui donne une grande douceur de marche au ralenti.

La caractéristique principale du moteur "KNIGHT-DAIMLER" consiste en l'interposition de deux fourreaux ou "chemises" cylindriques coulissant l'une dans l'autre sur une très faible longueur, de haut en bas, entre le cylindre et le piston. Ces chemises portent chacune, à leur partie supérieure, deux orifices de dimensions appropriées, diamétralement opposées, destinées à permettre l'admission et l'échappement des gaz. Suivant la position des chemises, ces ouvertures correspondent tantôt avec la conduite d'arrivée des gaz, tantôt avec le tuyau d'échappement ; dans une certaine position, les ouvertures ne se rencontrant plus, le cylindre se trouve hermétiquement fermé : les gaz sont alors comprimés entre la culasse et le piston et l'explosion se produit. Les chambres d'explosion étant hémisphériques, les espaces nuisibles se trouvent ramenés à leurs plus petites dimensions, d'où il résulte une grande augmentation de rendement et une sensible économie de carburant.

Les ouvertures des chemises se rencontrant toujours mathématiquement et leurs dimensions étant judicieusement étudiées, l'aspiration et l'échappement des gaz ont lieu librement et complètement, ce qui contribue encore à la régularité et au rendement élevé de ce moteur.

Comme dans tous les moteurs à explosion, les pistons sont mûs par le vilebrequin placé à l'intérieur du carter. Parallèlement à ce

dernier, se trouve un arbre secondaire à excentriques tournant à demi-vitesse du vilebrequin et recevant sa force de celui-ci par une chaîne silencieuse placée dans le carter. Cet arbre commande les biellettes actionnant les chemises dans leur mouvement de va-et-vient.

La chaîne silencieuse actionne également un arbre de commande de la pompe de circulation d'eau et de la magnéto.

L'arbre de commande des biellettes et le vilebrequin reposent sur des coussinets suspendus à la partie supérieure du carter, permettant ainsi d'enlever la partie inférieure sans démonter aucune pièce.

GRAISSAGE système "DAIMLER" par barbottage à niveau constant : il n'y a pas de graisseur compte-gouttes sur le tablier.

De grands réservoirs d'huile se trouvent au-dessous de chacune des grandes portées, et des augets disposés spécialement se rapprochent ou s'éloignent des têtes de bielles suivant l'accélération que l'on donne au moteur, envoyant ainsi une quantité déterminée d'huile aux pistons. Ces augets sont alimentés par une pompe et la quantité d'huile ne pouvant être insuffisante ou exagérée, le moteur ne peut ni fumer, ni tourner sans être suffisamment lubrifié. Le graissage des chemises est assuré par des rainures hélicoïdales creusées sur les surfaces de frottement.

Une certaine quantité d'huile est envoyée à la chaîne silencieuse à l'avant du moteur.

La consommation, très réduite pour un moteur de cette puissance, est de 10 à 11 litres d'essence et de 1/3 de litre d'huile aux 100 kilomètres.

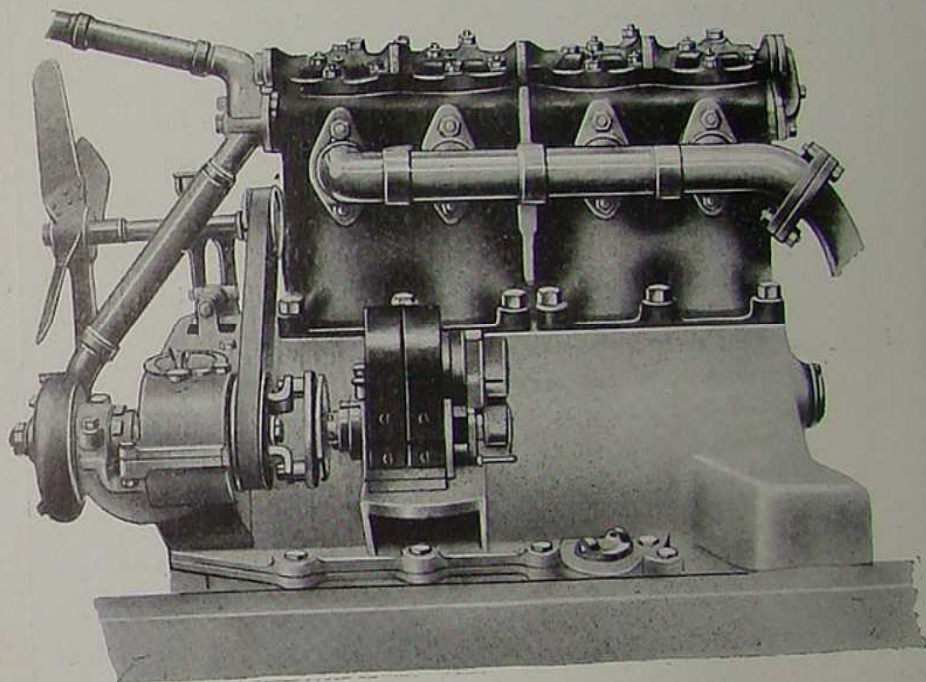
Le moteur est fixé au châssis par deux points fixes à l'arrière et un coussinet à l'avant. Par suite de ce mode d'attache, il n'y a aucun ennui à redouter résultant des déformations du châssis.

ALLUMAGE par magnéto à haute tension Bosch à avance fixe.

CARBURATEUR automatique "DAIMLER" à cinq gicleurs. Spécialement étudié pour ce moteur, il assure une marche très économique combinée avec des reprises rapides et un mélange parfait permettant de dépasser la vitesse que l'on pourrait demander à une voiture de cette puissance. Il est d'une souplesse remarquable à toutes les allures aussi bien au ralenti qu'en vitesse accélérée.

Accélération commandée par pédale.

RÉSERVOIR d'essence, derrière le tablier, alimentant le carburateur par simple gravité, sans pression d'air.



MOTEUR S. S. 10/13 HP
"KNIGHT-DAIMLER"

RADIATEUR à grande surface. Refroidissement par circulation d'eau forcée au moyen d'une pompe centrifuge. Le ventilateur est mû par une transmission à courroie, automatiquement réglable, prenant sa force sur l'arbre de commande de la magnéto.

EMBRAYAGE à cône cuir renversé évitant la pression sur le vilebrequin. Le cercle intérieur porte des lamelles d'acier recourbées formant ressorts lui assurant une grande progressivité. Ressort d'embrayage apparent.

Le mouvement du moteur au changement de vitesses et au pont arrière est transmis par cardans.

CHANGEMENT DE VITESSES à triple train balladeur, à quatre vitesses et marche arrière. La quatrième vitesse en prise directe. Tous les frottements sur roulements à billes.

PONT ARRIÈRE en acier coulé, type oscillant, transmettant la poussée sur les ressorts. Patins de ressorts mobiles.

ROUES métalliques égales pour pneus de 760×90.

FREINS. Un frein au levier calant l'arbre de différentiel à la sortie de la boîte de vitesses.

Un frein à pédale actionnant deux segments placés à l'intérieur de tambours connexes des roues arrière.

Ces deux freins très sûrs, très progressifs, agissent aussi bien en marche avant qu'en marche arrière et sont facilement réglables de l'extérieur.

SUSPENSION. A l'arrière, deux ressorts de grandes dimensions, assurant une douceur idéale, sont attachés aux longerons du châssis par deux points fixes à l'avant et par deux jumelles à l'arrière. Ils passent sous le pont arrière.

Les ressorts avant, également de grandes dimensions, sont reliés, d'une part aux mains avant du châssis et d'autre part à deux jumelles fixées aux longerons.

CHASSIS en tôle d'acier emboutie à haute résistance, rétréci à l'avant pour permettre un grand braquage des roues, relevé à l'arrière.

DIRECTION irréversible par vis tangente. Vis et secteur en acier trempé. Bielle de direction à boîte amortisseur.

Tous les organes, tels que magnéto, carburateur, etc., sont très accessibles et démontables sans toucher aux tuyauteries.

TOUTES LES PIÈCES COMPOSANT NOS CHASSIS ET NOS MOTEURS SONT RIGOREUSEMENT INTERCHANGEABLES.

CARACTÉRISTIQUES DU CHASSIS

10/13 HP

SANS SOUPAPES

Alésage.	75 ^m / _m
Course.	114 ^m / _m
Longueur totale du châssis.	4 ^m 300
Empattement.	3 ^m 200
Voie.	1 ^m 300
Emplacement disponible pour la carrosserie.	2 ^m 500×0 ^m 800
Roues métalliques.	760 ^m / _m
Pneus de.	760×90
Poids du châssis nu, environ	650 kilos

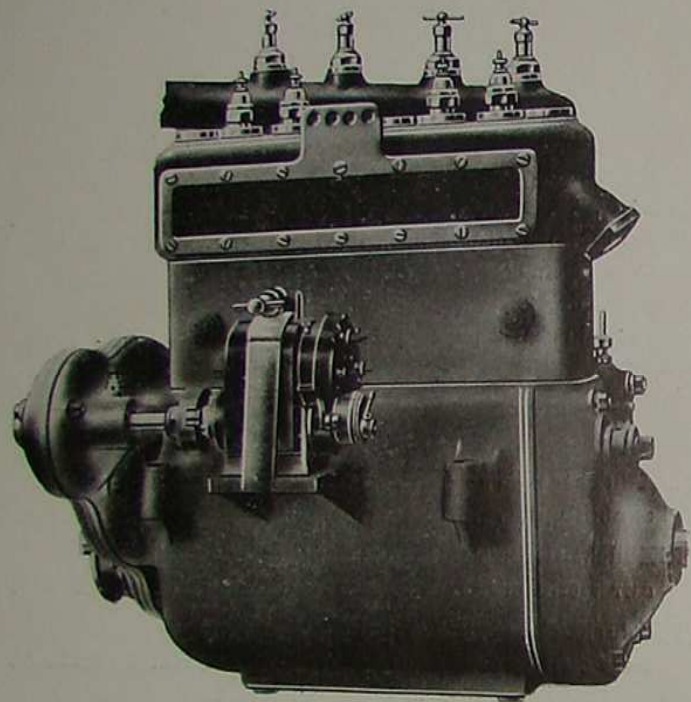
PRIX du châssis complet avec pneumatiques et outillage 7.900 fr.

PRIX du châssis complet avec pneumatiques, outillage, carrosserie torpédo deux places et accessoires. 8.900 fr.

PRIX du châssis complet avec pneumatiques, outillage, carrosserie torpédo quatre places et accessoires. 9.600 fr.

(Voir la description de nos voitures carrossées, page 13).

Sauf avis contraire de nos Clients, tous nos châssis sont montés sur pneumatiques Bergougnan "Le Gaulois".



MOTEUR 12/16 HP
A SOUPAPES

II

CHASSIS AVEC MOTEUR A SOUPAPES

12/16 HP

DESCRIPTION

Ce châssis étant en tous points semblable à celui sur lequel nous montons nos moteurs sans soupapes " Knight-Daimler ", nous prions nos Clients de bien vouloir se reporter en ce qui concerne sa description aux pages précédentes.

MOTEUR à quatre temps, quatre cylindres, type monobloc. Soupapes d'admission et d'échappement en acier nickel rigoureusement interchangeables. Elles sont toutes placées du même côté et cachées par une plaque facilement démontable. Elles sont commandées par un seul arbre à cames parallèle au vilebrequin, à l'intérieur du carter.

La distribution s'effectue au moyen d'une chaîne silencieuse placée à l'avant et à l'intérieur du carter et actionnant aussi l'arbre de commande de la magnéto.

L'arbre vilebrequin repose sur trois paliers.

GRAISSAGE sous pression par pompe à grand débit toujours en charge placée dans le carter. Elle est commandée par l'arbre à cames au moyen de pignons hélicoïdaux. L'huile contenue dans le fond du carter qui forme réservoir, est refoulée dans des canaux intérieurs par la pompe qui l'oblige à lubrifier parfaitement les paliers et les portées en l'envoyant à l'intérieur du vilebrequin perforé spécialement. L'huile revient ensuite dans le réservoir dont le niveau est au-dessous du passage des têtes de bielles. On évite ainsi un graissage exagéré, d'où économie d'entretien et absence complète de fumée et d'encrassement.

Le graissage est automatiquement proportionné à l'accélération du moteur et à l'effort demandé.

ALLUMAGE par magnéto à haute tension **Bosch** à avance fixe.

CARBURATEUR automatique " ZENITH " dont la réputation n'est plus à faire. Accélération commandée par pédale.

RÉSERVOIR d'essence derrière le tablier, alimentant le carburateur par simple gravité sans pression d'air.

RADIATEUR à grande surface. Refroidissement par thermosiphon avec lames d'eau ménagées entre chaque cylindre. Chambres d'explosion et boîtes à soupapes entourées d'eau.

Tous les organes tels que magnéto, carburateur, etc., sont très accessibles et démontables sans toucher aux tuyauteries.

TOUTES LES PIÈCES COMPOSANT NOS CHASSIS ET NOS MOTEURS SONT RIGOREUSEMENT INTERCHANGEABLES.

CARACTÉRISTIQUES DU CHASSIS

12/16 HP

A SOUPAPES

Alésage	75 $\frac{m}{m}$
Course	150 $\frac{m}{m}$
Longueur totale du châssis	4 ^m 300
Empattement	3 ^m 200
Voie	1 ^m 300
Emplacement disponible pour la carrosserie	2 ^m 450 x 0 ^m 800
Roues métalliques	760 $\frac{m}{m}$
Pneus de	760 x 90
Poids du châssis nu, environ	650 kilos

PRIX du châssis complet avec pneumatiques et outillage 7.300 fr.

PRIX du châssis complet avec pneumatiques, outillage, carrosserie torpedo deux places et accessoires 8.300 fr.

PRIX du châssis complet avec pneumatiques, outillage, carrosserie torpedo quatre places et accessoires 9.000 fr.

(Voir la description de nos voitures carrossées, page 13).

Sauf avis contraire de nos Clients, tous nos châssis sont montés sur pneumatiques Bergougnan " Le Gaulois ".

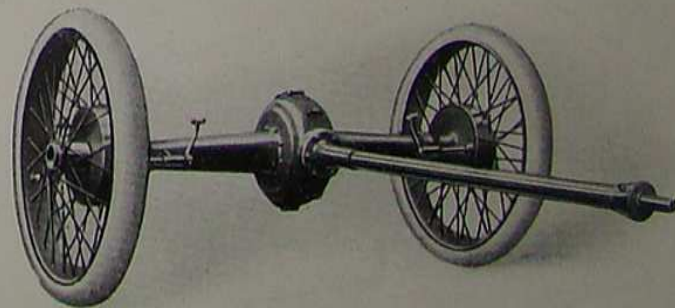
VOITURES CARROSSÉES

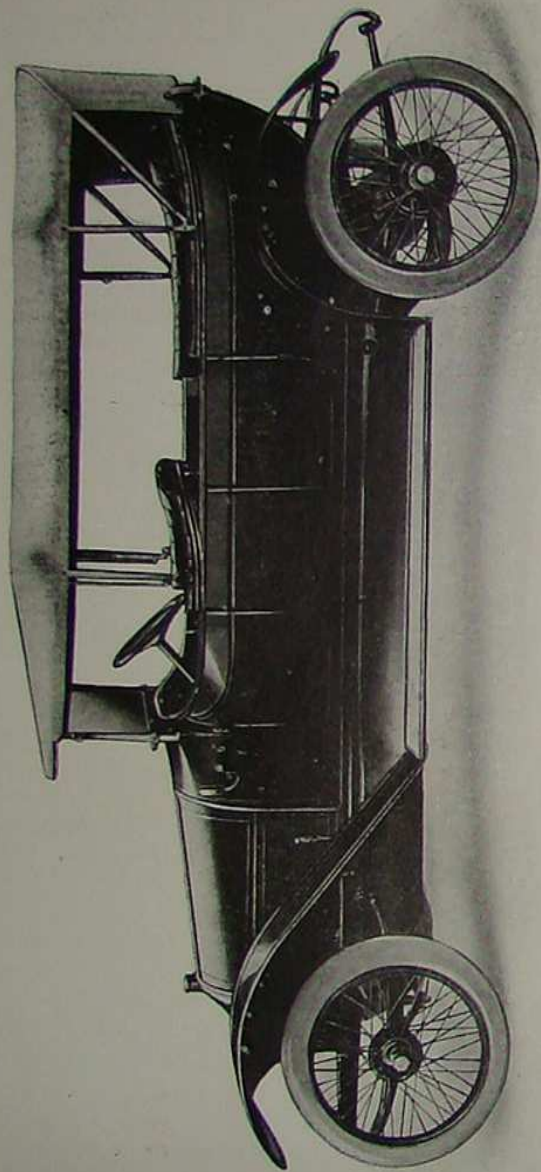
EN ORDRE DE MARCHÉ

10/13 HP. SANS SOUPAPES & 12/16 HP. A SOUPAPES

TORPEDO 2 PLACES. — Panneaux tôle, assemblage rigide. Garniture cuir. Capitonnage confortable. Pare-brise glace Saint-Gobain. Capote toile avec rideaux de côté. 2 Lanternes avant. 1 Lanterne arrière. 1 Trompe. 1 Porte-pneu. 1 Jeu de numéros de police.

TORPEDO 4 PLACES. — Panneaux tôle, assemblage rigide. Garniture cuir. Capitonnage confortable. Pare-brise glace Saint-Gobain. Capote toile avec rideaux de côté. 2 Lanternes avant. 1 Lanterne arrière. 2 Faces à acétylène. Générateur à acétylène avec coffre. 1 Trompe. 1 Porte-pneu. 1 Jeu de numéros de police.





CONDITIONS GÉNÉRALES DE VENTE

COMMANDES. Toute commande, pour être valable devra être accompagnée d'un versement représentant le tiers de sa valeur (espèces ou chèque à vue sur Paris à notre ordre). Ce versement constituera la date d'enregistrement de la commande et de départ du délai de livraison. Il nous restera définitivement acquis, à titre de dommages-intérêts, en cas d'annulation de l'ordre de la part de l'Acheteur.

Le paiement des deux autres tiers aura lieu à la livraison de chaque châssis en ateliers Suresnes.

Les accessoires et rechanges sont payables comptant ou envoyés contre remboursement.

Tout changement demandé par l'Acheteur pour une Commande en cours peut entraîner un délai et des frais supplémentaires à sa charge.

LIVRAISONS. Nos prix s'entendent pour marchandises dues à Paris et prises à Suresnes, sans emballage. Dès qu'une commande est prête, nous en avisons l'acheteur par lettre recommandée et il doit en prendre livraison dans la huitaine. Faute par lui d'observer ce délai, nous serions en droit, à notre choix, d'exiger le paiement intégral ou de disposer du châssis en conservant le premiers tiers versé à titre d'indemnité.

Les délais de livraison ne sont donnés qu'à titre d'indication. Nous nous efforçons de les tenir strictement, mais ne pouvons prendre aucun engagement sur ce point, ni être tenus responsables en cas de retards dans nos livraisons. Toutefois, si notre retard dépassait de deux mois la date indiquée par nous pour la livraison, nos Clients seraient en droit d'annuler leur commande après nous avoir préalablement mis en demeure par lettre recommandée. Le versement du premier tiers leur serait immédiatement remboursé sans intérêts ni aucune indemnité.

Nos Clients ou leurs Mandataires sont priés de procéder à la réception de leurs châssis nus avant livraison. Si les essais ne sont pas réclamés par lettre recommandée, au moment de la livraison, nos Clients sont réputés considérer comme bons ceux auxquels nous aurons procédé nous-mêmes.

Tout acheteur sera responsable des accidents de personnes ou de choses, ou contraventions, survenant, soit au cours d'un apprentissage, soit s'ils viennent à prendre eux-mêmes le volant.

Tout mécanicien mis par nous à la disposition d'un Client sera considéré comme son employé, au point de vue juridique, pour les

responsabilités de toutes sortes encourues depuis son départ de nos ateliers jusqu'à son retour.

Tous frais d'expédition et d'emballage sont à la charge de l'acheteur et tous nos envois sont faits aux risques et périls des Clients qui doivent vérifier les expéditions à l'arrivée et conserver leur recours contre le transporteur en cas de vol ou d'avarie. Nous déclinons toute responsabilité à ce sujet, toutes nos marchandises étant vérifiées avant leur départ.

GARANTIES. Tous nos châssis sont garantis comme qualité et comme exécution ainsi que contre tous vices de construction pendant un an à dater de l'époque de la facture. Seuls, nos moteurs **SANS SOUPAPES "KNIGHT-DAIMLER"** sont garantis deux ans. Ces garanties se limitent strictement au remplacement ou à la réparation, à titre gratuit, dans nos ateliers, de toute pièce ou marchandise qui nous serait retournée franco et qui présenterait un défaut de matière première ou d'exécution. En aucun cas, nos Clients ne pourront prétendre à des dommages-intérêts d'aucune sorte et nous ne répondons pas des accidents de personnes ou de choses pouvant résulter d'un défaut quelconque.

Toute réclamation doit être accompagnée de la pièce avariée, du Numéro du châssis et de celui du moteur.

Nous ne saurions être rendus responsables de défauts résultant de l'usure provoquée par l'emploi de la voiture dans une course, par négligence, surcharge, mauvais entretien ou service anormal. Nous ne répondons pas de tout moteur ou de toutes pièces dont les numéros auront été changés ou enlevés, ou qui auront été modifiés ou réparés en dehors de nos ateliers ; de toute pièce dont la fabrication est en dehors de notre contrôle, telles que : générateurs d'électricité, pneumatiques, etc., dont nous laissons la responsabilité respective à chaque constructeur. Notre garantie ne s'étend pas aux Carrosseries et accessoires même fournis par nous.

Nous nous réservons le droit de modifier nos prix, nos châssis et nos moteurs, suivant ce que nous croirons utile, sans que nous puissions être tenus d'apporter ces modifications aux châssis déjà livrés ou de livrer des châssis d'un modèle que nous ne faisons plus.

Nos Agents sont seuls responsables vis-à-vis de nos clients des engagements pris par eux en dehors des conditions ci-dessus. Ils agissent pour leur compte et sous leur entière responsabilité.

En cas de contestation, les Tribunaux de la Seine seront seuls compétents, de convention expresse. Nos traites, acceptations de règlement ou expéditions contre remboursement n'opèrent ni novation, ni dérogation à cette clause attributive de juridiction.

L'achat de nos voitures ou pièces détachées implique l'acceptation des conditions ci-dessus.